



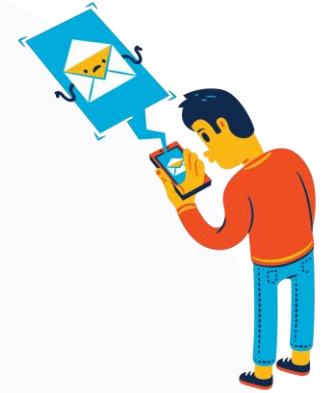
Mi cuenta: mi llave de acceso

Contenido

1. ¿Qué es mi cuenta Uniandes?
2. ¿Mi cuenta Uniandes es segura?
3. Y cuando esté en el campus... ¿En dónde me conecto a internet?



1 ¿Qué es mi cuenta Uniandes?



Tu cuenta Uniandes es la llave de acceso virtual a todos los recursos de la universidad. Es por ello que debes cuidarla con tu vida

¿Para qué me sirve mi cuenta Uniandes?

Como te contamos, es tu llave de acceso a todos los recursos de la universidad.

Por ejemplo:

- Redes Wifi
- Sicua+ y Bloque Neón (Brightspace): donde encontrarás tus cursos.
- Office 365
- La sala virtual Nukak
- OneDrive
- ... y más.

Cuéntame más →

2 ¿Mi cuenta Uniandes si es segura?



Tu cuenta Uniandes cuenta con uno de los estándares más completos de seguridad. Por eso, te recomendamos que desde tu primer uso configures tu método de autenticación o como le decimos aquí:

A2P – Autenticación en 2 pasos

¿Y si tengo problemas con mi cuenta que debo hacer?

Puedes ingresar a <https://cuenta.uniandes.edu.co/Cuenta2/>

Cuéntame más →

3

Y cuando esté en el campus... ¿Cómo me conecto a internet?



Cuando podamos ir a darnos una vuelta en el campus, recuerda que tienes wifi en todas partes. La red que más usamos es **SENECA**.

Cuando te vayas a conectar, recuerda que debes hacerlo con tu usuario sin el @uniandes y con la contraseña que hayas elegido.

Recuerda que si quieres conocer las demás redes que tenemos disponibles en la U puedes ingresar a: <https://tecnologia.uniandes.edu.co/redeswifi>

Cuéntame más →

Y si necesito ayuda... ¿qué hago? o ¿con quién hablo?



Puedes ingresar a <https://tecnología.uniandes.edu.co> para que puedas hablar con nuestro *bot*. Él te ayudará a solucionar tus dudas.

O también puedes ingresar a:

"Mis solicitudes" <https://missolicitudes.uniandes.edu.co/s/> para que puedas crear una solicitud y atender tus inconvenientes de manera más precisa. Recuerda autenticarte con tu cuenta Uniandes

No me quiero ir señor Stark →



¡Nos vemos pronto!
¡Gracias!